

1

Утверждаю
Старший авиационный начальник
посадочной площадки
«ХелиДок Тосно»

Д.В. Козырев

«25» ноября 2014г..

АЭРОНАВИГАЦИОННЫЙ ПАСПОРТ ПОСАДОЧНОЙ ПЛОЩАДКИ

ХелиДок Тосно

Санкт-Петербург
2014 г.



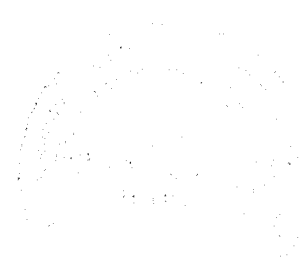
2
СОДЕРЖАНИЕ

Лист согласования.	0-1
Регистрация поправок аэронавигационного паспорта посадочной площадки.	0-2
Контрольный лист	0-3
1. Географические и административные данные посадочной площадки.	1-1
2. Время работы служб и средств по обслуживанию на посадочной площадке.	1-2
3. Данные по перронам.	1-3
4. Данные по рулежным дорожкам (РД).	1-4
5. Данные по местам стоянок воздушных судов посадочной площадки.	1-5
6. Данные по местам проверок высотомеров посадочной площадки.	1-6
7. Данные по препятствиям посадочной площадки радиусом 5 км с центром в контрольной точке посадочной площадки	1-7
8. Минимумы посадочной площадки	1-8
9. Физические характеристики посадочной площадки.	1-9
10. Огни приближения и огни ВПП посадочной площадки.	1-10
11. Организация выполнения полетов на посадочной площадке.	1-11
12. Запретные зоны, зоны ограничения полетов, постоянные опасные зоны, специальные зоны.	1-12
13. Данные средств связи на посадочной площадке	1-13
14. Радионавигационные средства и средства посадки посадочной площадки.	1-14
15. Перечень карт (схем) посадочной площадки.	1-15
16. Перечень доказательной документации	1-16
Приложения	2
Карта посадочной площадки.	2 – 1
Карта наземного движения (огни и знаки руления).	2 – 2
Карта препятствий в R=5 км от контрольной точки посадочной площадки.	2 – 3
Карта препятствий в R=5 км от контрольной точки посадочной площадки.	2 – 3.1
Карта маршрутов вылета и прибытия.	2 – 4
Карта захода по приборам.	2 – 5
Карта захода на посадку по ПВП с МК _{пос} = 288°..	2 – 6
Карта захода на посадку по ПВП с МК _{пос} = 108°.	2 – 6.1
Схема концентрации и перелета птиц в окрестностях посадочной площадки.	2 – 7
Схема расположения радиотехнического и метеорологического оборудования.	2 – 8
Схема продольного профиля оси ВПП посадочной площадки.	2 – 9
Схема выполнения маневра для внеочередного захода на посадку или ухода на запасной аэродром.	2 – 10
Справочная информация	3 - 1
Регистрация сверок (проверок АНППП).	



ЛИСТ СОГЛАСОВАНИЯ

Ф.И.О. лица, ответственного за ведение паспорта посадочной площадки ХелиДок Тосно	Козырев Дмитрий Валерьевич	
Занимаемая должность (служба) ответственного лица.	Заместитель генерального директора	
Приказ (распоряжение) о назначении ответственного лица.	Приказ №195 от 03.03.2014 г.	
<i>Наименование службы</i>	<i>Подпись/дата</i>	<i>Расшифровка подписи</i>
-	-	-
-	-	-







КОНТРОЛЬНЫЙ ЛИСТ

0-3

Лист		Дата	
1. Титульный лист.		25 ноября 2014 г.	
2. Содержание		25 ноября 2014 г.	
0 - 1 Лист согласований.		25 ноября 2014 г.	
0 - 2 Регистрация поправок в АНППП.		25 ноября 2014 г.	
0 - 3 Контрольный лист		25 ноября 2014 г.	
Лист	Дата	Лист	Дата
1 --1	25 ноября 2014 г.	1 – 14	25 ноября 2014 г.
1 – 2	25 ноября 2014 г.	1 – 15	25 ноября 2014 г.
1 – 3	25 ноября 2014 г.	1 – 16	25 ноября 2014 г.
1 – 4	25 ноября 2014 г.	2.1	25 ноября 2014 г.
1 – 5	25 ноября 2014 г.	2 – 1	25 ноября 2014 г.
1 – 6	25 ноября 2014 г.	2 – 2	25 ноября 2014 г.
1 – 7	25 ноября 2014 г.	2 – 3	25 ноября 2014 г.
1 – 7.1	25 ноября 2014 г.	2 – 3.1	25 ноября 2014 г.
1 – 7.2	25 ноября 2014 г.	2 – 4	25 ноября 2014 г.
1 – 7.3	25 ноября 2014 г.	2 – 5	25 ноября 2014 г.
1 – 7.4	25 ноября 2014 г.	2 – 6	25 ноября 2014 г.
1 – 8	25 ноября 2014 г.	2 – 6.1	25 ноября 2014 г.
1 – 9	25 ноября 2014 г.	2 – 7	25 ноября 2014 г.
1 – 10	25 ноября 2014 г.	2 – 8	25 ноября 2014 г.
1 – 11	25 ноября 2014 г.	2 – 9	25 ноября 2014 г.
1 – 12	25 ноября 2014 г.	2 – 10	25 ноября 2014 г.
1 – 13	25 ноября 2014 г.	3 - 1	25 ноября 2014 г.
Лист		Дата	
Регистрация сверок (проверок АНППП)		25 ноября 2014 г.	
В настоящем экземпляре сброшюровано 40 (сорок) листов.			



**1. ГЕОГРАФИЧЕСКИЕ И АДМИНИСТРАТИВНЫЕ ДАННЫЕ
ПОСАДОЧНОЙ ПЛОЩАДКИ ХелиДок Тосно**

№ п.п.	Наименования аэронавигационных данных (АНД)	Значение элемента АНД	Доказате льная документ ация
1	2	3	4
1.1	Указатель (индекс) местоположения посадочной площадки	-	-
1.2	Название	ХелиДок Тосно	-
1.3	Наименование собственника посадочной площадки	ГБУЗ Ленинградской области «Тосненская клиническая межрайонная больница	-
1.4	Юридический адрес собственника посадочной площадки.	187000, г. Тосно Ленинградской области, шоссе Барыбина, дом 29	-
1.5	Номер телефона собственника посадочной площадки	(81361) 29-943	-
1.5.1	Номер телефона старшего авиационного начальника посадочной площадки	+7 911-931-28-17	
1.6	Номер факса собственника посадочной площадки	(81361) 28-139	-
1.7	E-mail собственника посадочной площадки	crb-tosno@mail.ru	-
1.8	Полное название ближайшего к посадочной площадке крупного населенного пункта	г. Тосно	(8)
1.9	Направление и расстояние от центра города или населенного пункта	Западная окраина г. Тосно	(8)
1.10	Координаты местоположения контрольной точки посадочной площадки (широта, долгота в градусах, минутах и секундах)	593221с 0305134в	(1)
1.11	Система координат	ПЗ – 90.02	(1)
1.12	Вид покрытия ВПП посадочной площадки	Асфальт	(2)
1.13	Превышение (абсолютная высота) контрольной точки посадочной площадки (м)	34 м	(1)
1.14	Магнитное склонение посадочной площадки (в градусах)	+10	(1)
1.15	Ограничения на посадку на ВПП	5 т.	(2)
1.16	Подразделения, базирующиеся на посадочной площадке	нет	-



2. ВРЕМЯ РАБОТЫ СЛУЖБ И СРЕДСТВ ПО ОБСЛУЖИВАНИЮ ПОСАДОЧНОЙ ПЛОЩАДКИ ХелиДок Тосно

№ п.п.	Наименования аэронавигационных данных (АНД)	Значение элемента АНД	Доказательная документация
1	2	3	4
2.1	Администрация посадочной площадки	Пн.-Пт. 09.00-18.00 МСК	-
2.2	Аэропорт (Посадочная площадка)	По запросу	-
2.3	Таможня и иммиграционная служба	-	-
2.4	Медицинская и санитарная служба	-	-
2.5	Бюро САИ по проведению инструктажа	-	-
2.6	Бюро информации ОВД	-	-
2.7	Метеорологическое бюро по проведению инструктажа	-	-
2.8	Служба воздушного движения (ОВД)	-	-
2.9	Служба заправки топливом	-	-
2.10	Служба оформления и обработки	-	-
2.11	Служба обеспечения безопасности	-	-
2.12	Служба противообледенительной обработки	-	-
2.13	Служба поискового и аварийно-спасательного обеспечения полетов	-	-
2.14	Служба обеспечения бортовым питанием	-	-
2.15	Медицинская служба	-	-
2.16	Аэродромная служба	-	-



3. ДАННЫЕ ПО ПЕРРОНАМ ПОСАДОЧНОЙ ПЛОЩАДКИ ХелиДок Тосно

№ п.п.	Наименования аэронавигационных данных (АНД)	Значение элемента АНД	Доказательная документация
Перроны на посадочной площадке отсутствуют.			
1	2	3	4
3.1	Наименование перрона	-	
3.1.1	Тип покрытия перрона	-	
3.1.2	Прочность покрытия перрона (PCN) ¹⁾	-	
3.1.3	Обозначение точки границы перрона	-	
3.1.4	Координаты точки границы перрона (широта, долгота в градусах, минутах, секундах)	-	

¹⁾ PCN – классификационное число покрытия.



**4. ДАННЫЕ ПО РУЛЕЖНЫМ ДОРОЖКАМ (РД)
ПОСАДОЧНОЙ ПЛОЩАДКИ ХелиДок Тосно**

№ п.п.	Наименования аэронавигационных данных (АНД)	Значение элемента АНД	Доказательная документация
Рулежные дорожки на посадочной площадке отсутствуют.			
1	2	3	4
4.1	РД:	-	-
4.1.1	Обозначение РД	-	-
4.1.2	Тип покрытия РД	-	-
4.1.3	Прочность покрытия РД (PCN)	-	-
4.1.4	Протяженность РД (м)	-	-
4.1.5	Ширина РД (м)	-	-
4.1.6	Маркировка РД	-	-
4.1.7	Истинный пеленг (азимут) РД (в градусах и сотых долях градуса)	-	-
4.1.8	Магнитный пеленг (азимут) РД (в градусах и сотых долях градуса)	-	-
4.2	РД:	-	-
...	...	-	-



**5. ДАННЫЕ ПО МЕСТАМ СТОЯНОК ВОЗДУШНЫХ СУДОВ
ПОСАДОЧНОЙ ПЛОЩАДКИ ХелиДок Тосно**

№ п.п.	Наименования аэронавигационных данных (АНД)	Значение элемента АНД	Доказательная документация
<p align="center">Стоянки ВС на посадочной площадке отсутствуют. Для стоянок используется зоны приземления и отрыва (TLOF) посадочной площадки.</p>			
1	2	3	4
5.1	Обозначение	Н	-
5.1.1	Координаты местоположения точки установки переднего колеса (широта, долгота в градусах, минутах, секундах)	593221с 0305134в	(1)
5.1.2	Прочность покрытия (PCN)	PCN 9/R/D/Y/T	(2)
5.1.3	Тип покрытия	Асфальт	(2)



**6. ДАННЫЕ ПО МЕСТАМ ПРОВЕРКИ ВЫСОТОМЕРОВ
ПОСАДОЧНОЙ ПЛОЩАДКИ ХелиДок Тосно**

№ п.п.	Наименования аэронавигационных данных (АНД)	Значение элемента АНД	Доказательная документация
<p align="center">Специальные места для проверок высотомеров на посадочной площадке отсутствуют.</p> <p align="center">Для проверки высотомеров используется зона приземления и отрыва (TLOF)</p>			
1	2	3	4
6.1	Местоположение	TLOF	
6.2	Превышение (абсолютная высота) (м)	34	(1)
6.3	Геодезическая высота ¹⁾ (м)	51	(1)

¹⁾ Геодезическая высота – высота, измеренная относительно поверхности эллипсоида.



**7. ДАННЫЕ ПО ПРЕПЯТСТВИЯМ ПОСАДОЧНОЙ ПЛОЩАДКИ
В РАДИУСЕ 5 КМ С ЦЕНТРОМ В КОНТРОЛЬНОЙ ТОЧКЕ
ПОСАДОЧНОЙ ПЛОЩАДКИ ХелиДок Тосно**

Идентификатор (№ п.п.) препятствия	Наименование препятствия	Широта препятствия (в градусах, минутах, секундах)	Долгота препятствия (в градусах, минутах, секундах)	Превыше ние (абсолют ная высота) (м)	Геодезич еская высота (м)	Вид / цвет маркировки	Доказат ельная докуме нтация
1	2	3	4	5	6	7	8
7.1 Препятствия в радиусе 5 км от КТА посадочной площадки							
200001 ¹⁾	Здание т.1	593219с	0305130в	56	73	Нет	(1)
200002	Здание т.2	593219с	0305131в	56	73	Нет	
200003	Здание т.3	593221с	0305126в	56	73	Нет	
200004	Мачта связи на здании	593220с	0305126в	72	88	Красные огни	
200005	Антенна на здании	593219с	0305130в	61	77	Нет	
200006	Здание т.1	593220с	0305131в	44	60	Нет	
200007	Здание т.2	593221с	0305132в	44	60	Нет	
200008	Здание т.3	593221с	0305131в	44	60	Нет	
200009	Здание т.1	593223с	0305127в	44	61	Нет	
200010	Здание т.2	593222с	0305130в	44	61	Нет	
200011	Здание т.3	593223с	0305130в	44	61	Нет	
200012	Мет. ограда т.1	593221с	0305134в	35	52	Нет	
200013	Мет. ограда т.2	593221с	0305133в	36	52	Нет	
200014	Мет. ограда т.1	593221с	0305133в	35	52	Нет	
200015	Мет. ограда т.2	593220с	0305133в	36	52	Нет	
200016	Здание т.1	593223с	0305121в	51	67	Нет	
200017	Здание т.2	593224с	0305122в	51	67	Нет	
200018	Столб с табличкой	593221с	0305133в	37	54	Нет	
200019	Здание т.1	593222с	0305131в	45	62	Нет	
200020	Здание т.2	593222с	0305132в	45	62	Нет	
200021	Здание т.3	593223с	0305133в	45	62	Нет	
200022	Здание т.4	593224с	0305134в	45	62	Нет	
200023	Полоса деревьев т.1	593220с	0305139в	46	62	Нет	
200024	Полоса деревьев т.2	593220с	0305139в	44	61	Нет	
200025	Здание т.1	593223с	0305137в	47	63	Нет	
200026	Здание т.2	593223с	0305139в	47	63	Нет	
200027	Здание т.1	593222с	0305140в	47	64	Нет	
200028	Здание т.2	593221с	0305139в	47	64	Нет	
200029	Полоса деревьев т.1	593216с	0305138в	49	66	Нет	
200030	Полоса деревьев т.2	593217с	0305138в	46	62	Нет	
200031	Здание т.1	593221с	0305138в	46	63	Нет	
200032	Здание т.2	593221с	0305137в	46	63	Нет	
200033	Здание т.3	593220с	0305138в	46	63	Нет	
200034	Здание т.1	593220с	0305137в	42	59	Нет	
200035	Здание т.2	593219с	0305137в	42	59	Нет	
200036	Здание т.1	593217с	0305132в	51	68	Нет	
200037	Здание т.2	593216с	0305133в	51	68	Нет	
200038	Здание т.3	593215с	0305131в	51	68	Нет	
200039	Здание (бывш. КПП) т.1	593220с	0305133в	38	55	Нет	(1)
200040	Здание (бывш. КПП) т.2	593220с	0305133в	38	55	Нет	
200041	Здание (бывш. КПП) т.3	593220с	0305133в	38	55	Нет	



200042	Забор т.1	593220с	0305133в	38	54	Нет	
200043	Забор т.2	593220с	0305134в	38	54	Нет	
200044	Забор т.3	593219с	0305136в	38	54	Нет	
200045	Забор т.4	593219с	0305137в	37	54	Нет	
200046	Здание т.1	593220с	0305139в	37	54	Нет	
200047	Здание т.2	593220с	0305138в	37	54	Нет	
200048	Забор т.1	593221с	0305137в	37	54	Нет	
200049	Забор т.2	593221с	0305136в	37	54	Нет	
200050	Забор т.3	593221с	0305134в	37	53	Нет	
200051	Забор т.4	593221с	0305134в	37	53	Нет	
200052	Забор т.5	593222с	0305133в	37	53	Нет	
200053	Забор т.6	593222с	0305133в	37	53	Нет	
200054	Группа деревьев т.1	593221с	0305134в	45	61	Нет	
200055	Группа деревьев т.2	593221с	0305134в	46	63	Нет	
200056	Группа деревьев т.3	593221с	0305135в	42	59	Нет	
200057	Группа деревьев т.4	593221с	0305135в	46	62	Нет	
200058	Группа деревьев т.1	593222с	0305136в	59	76	Нет	
200059	Группа деревьев т.2	593222с	0305137в	59	76	Нет	
200060	Группа деревьев т.1	593221с	0305140в	52	69	Нет	
200061	Группа деревьев т.2	593221с	0305140в	56	72	Нет	
200062	Группа деревьев	593220с	0305138в	47	64	Нет	
200063	Группа деревьев т.1	593219с	0305137в	46	63	Нет	
200064	Группа деревьев т.2	593219с	0305137в	46	63	Нет	
200065	Дерево	593218с	0305137в	48	64	Нет	
200066	Дерево	593217с	0305135в	59	76	Нет	
200067	Дерево	593220с	0305130в	47	64	Нет	
200068	Полоса деревьев т.1	593224с	0305123в	49	66	Нет	
200069	Полоса деревьев т.2	593223с	0305123в	51	67	Нет	
200070	Столб ЛЭП	593222с	0305132в	44	60	Нет	
200071	Фонарь	593220с	0305133в	43	59	Нет	
200072	Фонарь	593220с	0305133в	44	60	Нет	
200073	Столб ЛЭП	593219с	0305135в	41	58	Нет	
200074	Фонарь	593219с	0305134в	43	59	Нет	
200075	Столб ЛЭП	593219с	0305136в	42	58	Нет	
200076	Столб ЛЭП	593218с	0305135в	42	58	Нет	
200077	Столб ЛЭП	593218с	0305134в	42	59	Нет	
200078	Столб ЛЭП	593219с	0305133в	43	60	Нет	
200079	Столб ЛЭП	593219с	0305132в	44	60	Нет	
200080	Столб ЛЭП	593218с	0305133в	43	59	Нет	
200081	Столб ЛЭП	593218с	0305136в	41	58	Нет	
200082	Фонарь	593217с	0305136в	43	59	Нет	
200083	Фонарь	593219с	0305139в	42	59	Нет	
200084	Фонарь	593220с	0305140в	42	59	Нет	
200085	Фонарь	593220с	0305138в	43	60	Нет	
200086	Фонарь	593220с	0305139в	42	59	Нет	
200087	Фонарь	593221с	0305136в	42	58	Нет	
200088	Столб ЛЭП	593222с	0305137в	41	57	Нет	
200089	Столб ЛЭП	593222с	0305138в	42	58	Нет	
200090	Столб ЛЭП	593221с	0305135в	41	58	Нет	
200091	Столб ЛЭП	593222с	0305133в	41	57	Нет	
200092	Фонарь	593224с	0305131в	43	60	Нет	
200093	Фонарь	593220с	0305137в	43	60	Нет	
200094	Здание т.1	593227с	0305134в	52	68	Нет	
200095	Здание т.2	593227с	0305135в	52	68	Нет	
200096	Дерево	593225с	0305135в	53	70	Нет	
200097	Здание т.1	593224с	0305125в	46	62	Нет	
200098	Здание т.2	593225с	0305127в	46	62	Нет	
200099	Дерево в лесн. массиве	593217с	0305129в	57	74	Нет	
200100	Дерево в лесн.	593216с	0305129в	60	76	Нет	

(1)

(1)



	массиве						
200101 ¹⁾	Дерево в лесн. массиве	593216с	0305125в	58	74	Нет	(1)
200102	Здание т.1	593226с	0305151в	71	87	Нет	
200103	Здание т.2	593225с	0305150в	71	87	Нет	
200104	Здание т.3	593224с	0305150в	71	87	Нет	
200105	Водонапорная башня	593216с	0305124в	58	75	Нет	
200106	Здание т.1	593223с	0305154в	71	87	Нет	
200107	Здание т.2	593222с	0305155в	71	87	Нет	
200108	Здание т.3	593222с	0305157в	71	87	Нет	
200109	Здание	593209с	0305230в	84	101	Нет	
200110	Мачта связи на здании	593215с	0305256в	91	107	Красные огни	
200111	Труба	593250с	0305220в	116	133	Красные огни	
200112	Водонапорная башня	593248с	0305214в	75	92	Красные огни	
200113	Здание т.1	593246с	0305156в	70	86	Нет	
200114	Здание т.2	593245с	0305159в	69	86	Нет	
200115	Здание	593252с	0305158в	78	94	Нет	
200116	Здание т.1	593240с	0305135в	66	82	Нет	
200117	Здание т.2	593237с	0305135в	66	82	Нет	
200118	Опора ЛЭП	593313с	0305110в	62	79	Нет	
200119	Опора ЛЭП	593312с	0305103в	61	78	Нет	
200120	Опора ЛЭП	593313с	0305052в	63	80	Нет	
200121	Опора ЛЭП	593305с	0305139в	58	74	Нет	
200122	Опора ЛЭП	593308с	0305144в	56	72	Нет	
200123	Здание т.1	593236с	0305136в	55	72	Нет	
200124	Здание т.2	593235с	0305141в	55	72	Нет	
200125	Здание т.1	593234с	0305140в	55	71	Нет	
200126	Здание т.2	593233с	0305145в	55	71	Нет	
200127	Здание т.1	593233с	0305145в	56	73	Нет	
200128	Здание т.2	593231с	0305150в	56	73	Нет	
200129	БСС	593202с	0305023в	106	123	Красные огни	(1)
200130	Производств. установка	593204с	0305101в	62	79	Красные огни	
200131	Водонапорная башня	593155с	0305103в	60	77	Нет	
200132	Опора ЛЭП	593207с	0305140в	50	67	Нет	
200133	Опора ЛЭП	593203с	0305150в	49	66	Нет	
200134	Опора ЛЭП	593159с	0305159в	49	66	Нет	
200135	Молниеотвод	593213с	0305125в	59	76	Нет	
200136	Здание т.1	593206с	0305132в	54	71	Нет	
200137	Здание т.2	593204с	0305130в	54	71	Нет	
200138	БСС	593105с	0305338в	107	123	Красные огни	
200139	Контур леса т.1	593159с	0305203в	59	76	Нет	
200140	Контур леса т.2	593200с	0305211в	59	76	Нет	
200141	Контур леса т.3	593200с	0305219в	59	76	Нет	
200142	Контур леса т.4	593158с	0305227в	60	77	Нет	
200143	МСС	593111с	0305353в	77	93	Красные огни	(1)
200144	Здание т.1	593229с	0305153в	94	111	Нет	
200145	Здание т.2	593229с	0305152в	94	111	Нет	
200146	Здание т.3	593228с	0305151в	82	99	Нет	
200147	Полоса деревьев т.1	593228с	0305144в	59	76	Нет	
200148	Полоса деревьев т.2	593229с	0305141в	59	75	Нет	
200149	Полоса деревьев т.3	593230с	0305142в	56	73	Нет	
200150	Полоса деревьев т.4	593230с	0305146в	59	75	Нет	
200151	Здание т.1	593215с	0305218в	92	108	Нет	
200152	Здание т.2	593214с	0305216в	92	108	Нет	



200153	Здание т.3	593214с	0305216в	92	108	Нет	
200154	Мачта связи на здании	593224с	0305239в	103	119	Красные огни	
200155	Здание	593222с	0305204в	68	85	Нет	
200056	Здание	593245с	0305124в	57	74	Нет	
200157	Здание т.1	593245с	0305138в	73	89	Нет	
200158	Здание т.2	593246с	0305141в	73	89	Нет	
200159	Здание т.1	593240с	0305136в	69	86	Нет	
200160	Здание т.2	593240с	0305144в	69	86	Нет	
200161	Здание т.1	593259с	0305131в	100	116	Нет	
200162	Здание т.2	593300с	0305127в	76	93	Нет	
200163	Здание	593250с	0305124в	68	84	Нет	
200164	БСС	593250с	0305252в	81	98	Красные огни	
200165	Опора ЛЭП	593133с	0304908в	75	92	Нет	
200166	Опора ЛЭП	593126с	0304929в	64	81	Нет	
200167	Опора ЛЭП	593119с	0304950в	64	80	Нет	
200168	Опора ЛЭП	593114с	0305007в	67	84	Нет	
200169	Опора ЛЭП	593108с	0305027в	67	83	Нет	
200170	Опора ЛЭП	593101с	0305050в	62	79	Нет	
200171	Опора ЛЭП	593054с	0305111в	63	79	Нет	
200172	Опора ЛЭП	593048с	0305131в	62	79	Нет	
200173	Опора ЛЭП	593221с	0305114в	55	71	Нет	
200174	Опора ЛЭП	593225с	0305111в	53	69	Нет	
200175	Опора ЛЭП	593231с	0305106в	52	69	Нет	
200176	Опора ЛЭП	593237с	0305100в	52	69	Нет	
200177	Опора ЛЭП	593243с	0305054в	53	70	Нет	
200178	Опора ЛЭП	593253с	0305045в	58	75	Нет	
200179	Опора ЛЭП	593313с	0305024в	57	74	Нет	
200180	Опора ЛЭП	593318с	0305020в	67	84	Нет	
200181	Опора ЛЭП	593317с	0305023в	62	79	Нет	
200182	Опора ЛЭП	593235с	0305030в	67	84	Нет	
200183	Лесной массив т.1	593236с	0305056в	61	78	Нет	
200184	Лесной массив т.2	593234с	0305050в	63	80	Нет	
200185	Лесной массив т.3	593238с	0305035в	63	80	Нет	
200186	Лесной массив т.1	593231с	0305030в	69	86	Нет	(1)
200187	Лесной массив т.2	593227с	0305030в	65	81	Нет	
200188	Лесной массив т.1	593236с	0305112в	55	72	Нет	
200189	Лесной массив т.2	593237с	0305119в	52	69	Нет	
200190	Опора ЛЭП	593138с	0305039в	62	79	Нет	
200191	Смотровая вышка	593134с	0305048в	75	92	Нет	
200192	Опора ЛЭП	593136с	0305046в	57	73	Нет	
200193	Труба	593114с	0305027в	68	85	Нет	
200194	Водонапорная башня	593118с	0305026в	64	80	Красные огни	
200195	БСС	593042с	0304932в	89	105	Красные огни	
200196	Антенна на здании	593148с	0305110в	53	69	Нет	
200197	МСС	593151с	0305118в	105	121	Красные огни	
200198	Мачта связи	593214с	0305113в	78	95	Красные огни	(1)
200199	Мачта на гараже	593153с	0305108в	52	68	Нет	
200200	Антенна на здании	593249с	0305152в	74	91	Красные огни	
200201	Здание т.1	593202с	0305124в	51	68	Нет	
200202	Здание т.2	593202с	0305125в	51	68	Нет	
200203	Мачта связи на здании	593229с	0305241в	91	108	Красные огни	
200204	Антенна на здании	593220с	0305247в	90	107	Красные огни	



200205	Мачта связи на здании	593329с	0305417в	68	85	Красные огни
200206	МСС	593418с	0304910в	116	132	Красные огни
200207	Опора ЛЭП	593352с	0304957в	72	88	Нет
200208	Мачта связи на здании	593328с	0305025в	81	97	Красные огни
200209	Труба	593310с	0305043в	93	110	Красные огни
200210	Водонапорная башня	593325с	0305042в	61	78	Нет
200211	Труба	593311с	0305038в	126	142	Красные огни
200212	Труба	593321с	0305045в	79	96	Нет
200213	Труба	593326с	0305205в	80	97	Красные огни
200214	Водонапорная башня	593335с	0305144в	71	87	Нет
200215	Труба	593359с	0304905в	85	101	Красные огни
200216	Здание	593408с	0304904в	95	111	Нет

200001¹⁾, где

2 - район в радиусе 5 км от КТПП

00001 - номер препятствия



8. МИНИМУМЫ ПОСАДОЧНОЙ ПЛОЩАДКИ ХелиДок Тосно

№ п.п.	Наименование элемента аэронавигационных данных (АНД)	Значение элемента АНД	Доказательная документация
1	2	3	4
8.1	Минимумы посадочной площадки для взлета		
8.1.1	Тип ВС	-	-
8.1.1.1	Ннго	-	-
8.1.1.2	Видимость с огнями ВПП день	-	-
8.1.1.3	Видимость с огнями ВПП ночь	-	-
8.1.1.4	Видимость без огней ВПП день	-	-
8.1.1.5	Видимость без огней ВПП ночь	-	-
8.2	Минимумы посадочной площадки для посадки	-	-
8.2.1	Тип ВС	-	-
8.2.1.1	РМС (ИЛС) Авт	-	-
8.2.1.2	РМС (ИЛС) Дир	-	-
8.2.1.3	РМС (ИЛС) ПСП	-	-
8.2.1.4	РСП/ОСП	-	-
8.2.1.5	РСП	-	-
8.2.1.6	ОСП	-	-
8.2.1.7	ОПРС	-	-
8.2.1.8	ОПРС обратного старта	-	-
8.2.1.9	ВЗП	-	-

Полеты на посадочную площадку ХелиДок Тосно осуществляются по ПВП и минимумы посадочной площадки ХелиДок Тосно для полетов ВС по ПВП днем определяются Правилами визуальных полетов в соответствии со статьями 3.33, 3.33.1, 3.33.2, 3.112 ФАП «Подготовка и выполнение полетов в гражданской авиации Российской Федерации».



9. ФИЗИЧЕСКИЕ ХАРАКТЕРИСТИКИ ВПП ПОСАДОЧНОЙ ПЛОЩАДКИ ХелиДок Тосно

№ п.п.	Наименования аэронавигационных данных (АНД)	Значение элемента АНД	Доказатель ная документац ия
1	2	3	4
9.1	Обозначение ВПП (TLOF)	Н	-
9.1.1	Класс ВПП	-	-
9.1.2	Длина ВПП (м)	-	-
9.1.3	Ширина ВПП (м)	-	-
9.1.4	Прочность искусственного покрытия ВПП (PCN)	-	-
9.1.5	Координаты порога ВПП ____ (широта, долгота в градусах, минутах, секундах)	-	-
9.1.6.	Абсолютная высота порога ВПП ____ (м)	-	-
9.1.7	Истинный азимут (пелен) ВПП ____ (в градусах)	-	-
9.1.8	Магнитный азимут (пелен) ВПП ____ (в градусах)	-	-
9.1.9	Тип посадочной площадки	На уровне поверхности	(2)
9.1.10	Координаты геометрического центра TLOF (широта, долгота в градусах, минутах, секундах)	593221с 0305134в	(1)
9.1.11	Длина зоны приземления и отрыва TLOF (м)	14	(2)
9.1.12	Ширина зоны приземления и отрыва TLOF (м)	14	(2)
9.1.13	Уклон TLOF	-	-
9.1.14	Тип поверхности TLOF	Асфальт	(2)
9.1.15	Несущая способность зоны TLOF (т.).	5 т PCN 9/R/D/Y/T	(2)
9.1.16	Тип зоны конечного этапа захода на посадку и взлета (FATO).	Необорудованная	(2)
9.1.17	Истинный пеленг	118°/298°	(1)
9.1.18	Длина FATO (м)	16	(2)
9.1.19	Ширина FATO (м).	16	(2)
9.1.20	Уклон FATO	-	-
9.1.21	Тип поверхности FATO	Асфальт	(2)
9.1.22	Длина зоны безопасности (м)	32	(2)
9.1.23	Ширина зоны безопасности (м)	32	(2)
9.1.24	Тип поверхности зоны безопасности	Асфальт	(2)
9.1.25	Длина полосы свободной от препятствий	-	-



10. ОГНИ ПРИБЛИЖЕНИЯ И ОГНИ ПОСАДОЧНОЙ ПЛОЩАДКИ ХелиДок Тосно

№ п.п.	Наименования аэронавигационных данных (АНД)	Значение элемента АНД	Доказате льная документ ация
1	2	3	4
10.1	Обозначение ВПП	Н	
10.1.1	Тип системы огней приближения	-	-
10.1.2	Протяженность системы огней приближения	-	-
10.1.3	Сила света системы огней приближения	-	-
10.1.4	Огни порога ВПП (входные)	-	-
10.1.5	Огни фланговых горизонтов зоны приземления	-	-
10.1.6	Система визуальной индикации глиссады	-	-
10.1.7	Наклон глиссады	-	-
10.1.8	Местоположение системы визуальной индикации глиссады	-	-
10.1.9	Протяженность огней зоны приземления ВПП	-	-
10.1.10	Протяженность огней осевой линии ВПП	-	-
10.1.11	Сила света огней осевой линии ВПП	-	-
10.1.12	Интервалы установки огней осевой линии ВПП	-	-
10.1.13	Цвет огней осевой линии ВПП	-	-
10.1.14	Протяженность посадочных (боковых) огней ВПП.	-	-
10.1.15	Интервалы установки посадочных (боковых) огней ВПП.	-	-
10.1.16	Сила света посадочных (боковых) огней ВПП.	-	-
10.1.17	Цвет посадочных (боковых) огней ВПП.	-	-
10.1.18	Цвет ограничительных огней ВПП	-	-
10.1.19	Огни фланговых горизонтов зоны торможения	-	-
10.1.20	Огни зоны FATO	-	-
10.1.20.1	Интервалы установки огней зоны FATO	-	-
10.1.20.2	Сила света огней зоны FATO	-	-
10.1.20.3	Цвет огней зоны FATO	-	-
10.1.21	Огни зоны TLOF	-	-
10.1.21.1	Интервалы установки огней зоны TLOF	-	-
10.1.21.2	Сила света огней зоны TLOF	-	-
10.1.21.3	Цвет огней зоны TLOF	-	-
10.1.22	Цвет вертодромного импульсного маяка	-	-



11. ОРГАНИЗАЦИЯ ВЫПОЛНЕНИЯ ПОЛЕТОВ НА ПОСАДОЧНОЙ ПЛОЩАДКИ ХелиДок Тосно

№ п.п.	Наименования аэронавигационных данных (АНД)	Значение элемента АНД	Доказательная документация
1	2	3	4
11.1.	Границы района посадочной площадки	У посадочной площадки своего района посадочной площадки нет.	(3)
11.1.1	Координаты точек боковых границ	-	-
11.1.2	Обозначение точки	-	-
11.1.3	Координаты точки (широта, долгота в градусах, минутах, секундах)	-	-
11.2	Нижняя граница (м)	-	-
11.3	Верхняя граница (м)	-	-
11.4	Класс воздушного пространства в районе посадочной площадки	«G» от земли до 900м AMSL «C» выше 900м AMSL диспетчерский район аэродрома Пулково	(3)
11.4	Наименование маршрута (при наличии)	-	
11.4.1	Последовательность точек пути маршрута	-	
11.5	Высота перехода (м) (абсолютное значение)	934	-
11.6	Высота перехода (м) (относительное значение)	(900)	-
11.7	Дополнительная информация, необходимая для организации выполнения полетов на посадочной площадке.		



12. ЗАПРЕТНЫЕ ЗОНЫ, ЗОНЫ ОГРАНИЧЕНИЯ ПОЛЕТОВ, ПОСТОЯННЫЕ ОПАСНЫЕ ЗОНЫ, СПЕЦИАЛЬНЫЕ ЗОНЫ

№ п.п.	Наименования аэронавигационных данных (АНД)	Значение элемента АНД	Доказательная документация
1	2	3	4
В 3,7 км западнее КТПП находятся, зоны ограничения полетов УЛР 161 и УЛР 162.			
12.1	Наименование зоны	Зона ограничения полетов	(6)
12.1.1	Обозначение зоны	ULR161	
12.1.2	Координаты боковых границ или центра зоны (широта, долгота в градусах, минутах и секундах)	593120с 0302328в, 593223с 0304657в, 590546с 0311641в, 585105с 0310637в, 584854с 0304353в, 590920с 0302301в, 593120с 0302328в	
12.1.3	Верхняя граница	до 300 AMSL	
12.1.4	Нижняя граница	От земли	
12.1.5	Время действия	Доводится посредством извещения NOTAM.	
12.1.6	Примечание	-	
12.2	Наименование зоны	Зона ограничения полетов	
12.2.1	Обозначение зоны	ULR162	
12.2.2	Координаты боковых границ или центра зоны (широта, долгота в градусах, минутах и секундах)	593120с 0302328в, 593223с 0304657в, 590546с 0311641в, 585105с 0310637в, 584854с 0304353в, 590920с 0302301в, 593120с 0302328в	
12.2.3	Верхняя граница	до эшелона 7900	
12.2.4	Нижняя граница	От высоты 300 AMSL	
12.2.5	Время действия	Доводится посредством извещения NOTAM.	
12.2.6	Примечание	Не распространяется на воздушное пространство района аэродрома Санкт-Петербург (Пулково)	



**13. ДАННЫЕ СРЕДСТВ СВЯЗИ
ПОСАДОЧНОЙ ПЛОЩАДКИ ХелиДок Тосно**

№ п.п.	Наименования аэронавигационных данных (АНД)	Значение элемента АНД	Доказатель- ная документац ия
На посадочной площадке ХелиДок Тосно своих средств связи нет. На посадочной площадке ХелиДок Тосно ОВД осуществляется Санкт-Петербургским МДП.			
1	2	3	4
13.1	Обозначение службы	МДП Санкт-Петербург	-
13.1.1	Позывной	Петербург-район	
13.1.2	Частота Mhz	126,0	
13.1.3	Часы работы (UTC) ¹⁾	Круглосуточно	
13.1.4	Примечание	-	

¹⁾ UTC – всемирное координированное время.



**14. РАДИОНАВИГАЦИОННЫЕ СРЕДСТВА И СРЕДСТВА ПОСАДКИ
ПОСАДОЧНОЙ ПЛОЩАДКИ ХелиДок Тосно**

№ п.п.	Наименования аэронавигационных данных (АНД)	Значение элемента АНД	Доказатель- ная документац ия
РНС и средства посадки на посадочной площадке отсутствуют.			
1	2	3	4
14.1	Тип и категория средства	-	-
14.1.1	Магнитное склонение антенны	-	-
14.1.2	Позывной	-	-
14.1.3	Частота	-	-
14.1.4	Магнитное склонение станции	-	-
14.1.5	Координаты места установки антенны (широта, долгота в градусах, минутах, секундах и сотых долях секунды)	-	-
14.1.6	Часы работы (UTC)	-	-
14.1.7	Примечание	-	-



15. ПЕРЕЧЕНЬ КАРТ (СХЕМ) ПОСАДОЧНОЙ ПЛОЩАДКИ

1. Карта посадочной площадки (кроки).
2. Карта наземного движения (огни и знаки руления).
3. Карты препятствий в $R=5$ км от контрольной точки посадочной площадки.
4. Карта маршрутов вылета и прибытия.
5. Карта захода на посадку по приборам.
6. Карты захода на посадку по ПВП.
7. Схема концентрации и перелета птиц в окрестностях посадочной площадки.
8. Схема расположения радиотехнического и метеорологического оборудования на посадочной площадке.
9. Схема продольного профиля оси ВПП посадочной площадки.
10. Схема выполнения маневра для внеочередного захода на посадку или ухода на запасной аэродром.



16. ПЕРЕЧЕНЬ ДОКАЗАТЕЛЬНОЙ ДОКУМЕНТАЦИИ

1. Технический отчет по выявлению и геодезической съемке высотных препятствий в системе координат ПЗ-90.02 в радиусе 5 км от КТПП ХелиДок Тосно 2014 г.
2. Акт обследования посадочной площадки ХелиДок Тосно на соответствие требованиям ФАП «Требования к посадочным площадкам, расположенным на участке земли или акватории», утвержденными приказом Минтранса от 04.03.2011 г. №69.
3. Приказ Минтранса России №253 от 22.09.2011 года «Об утверждении границ зон и районов ЕС ОрВД РФ, границ районов аэродромов, аэроузлов, вертодромов, границ классов воздушного пространства».
4. Приказ Минтранса России №238 от 06.09.2011 года «Об установлении постоянных опасных зон».
5. Приказ Минтранса России №237 от 06.09.2011 года «Об установлении запретных зон».
6. Приказ Минтранса России №337 от 05.09.2012 года «Об установлении зон ограничения полетов».
7. Приказ Минтранса России №273 от 24.10.2011 года «Об утверждении маршрутов обслуживания воздушного движения».
8. Топокарта изд. Ген.штаба, масштаб 1:50000, 1989 года выпуска.



2.1 ПРИЛОЖЕНИЯ



Карта
наземного движения
(огни и знаки руления)

ТОСНО, РОССИЯ
ХЕЛИДОК ТОСНО

На посадочной площадке
МС и РД отсутствуют, огни и знаки руления
не установлены



ТОСНО, РОССИЯ

ХЕЛИДОК ТОСНО

Карта
посадочной площадки

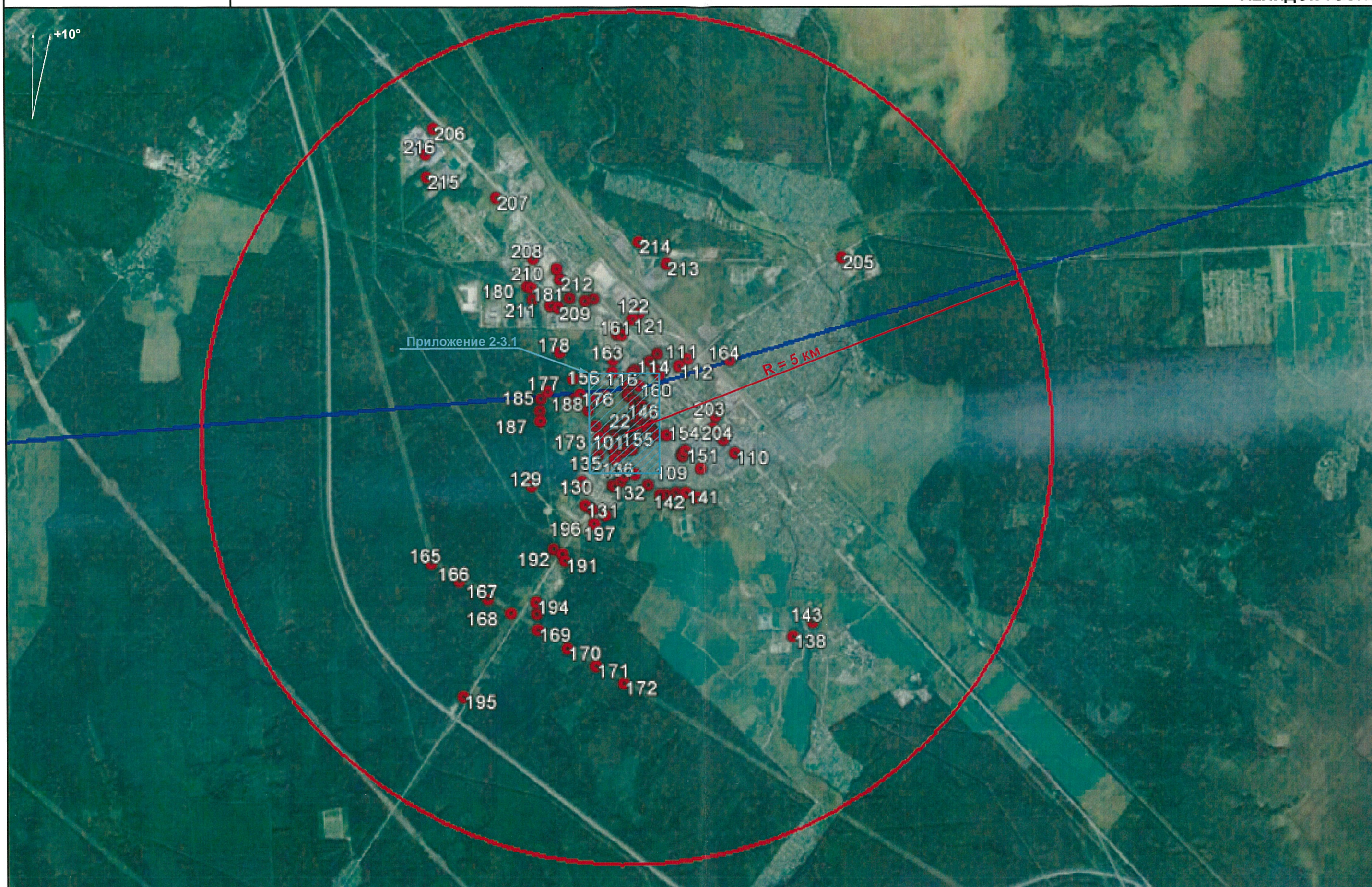
Нпп **34 м**





Карта препятствий
в радиусе 5 км от контрольной
точки посадочной площадки

ТОСНО, РОССИЯ
ХЕЛИДОК ТОСНО





Карта препятствий
в радиусе 5 км от контрольной
точки посадочной площадки

ТОСНО, РОССИЯ
ХЕЛИДОК ТОСНО





Нпп 34

Шлиссельбург
Кировск
Манушкино
Мостовая
Отрадное
Санкт-Петербург
Пулково-Вышка 2
Пушкин
Тосно
Тосноспас
Нурма
Любань
Бибид
Внецово

Класс воздушного пространства - "G"
от земли до 900 AMSL
Выше 900 AMSL
Класс воздушного пространства "C"

Масштаб: 1 : 400 000



ТОСНО, РОССИЯ
ХЕЛИДОК ТОСНО**Карта
захода на посадку по приборам**

Высоты - метры;	Расстояния - км;	Координаты - ПЗ-90.02
-----------------	------------------	-----------------------

**Схемы
захода на посадку по приборам не разрабатывались**



ТОСНО, РОССИЯ

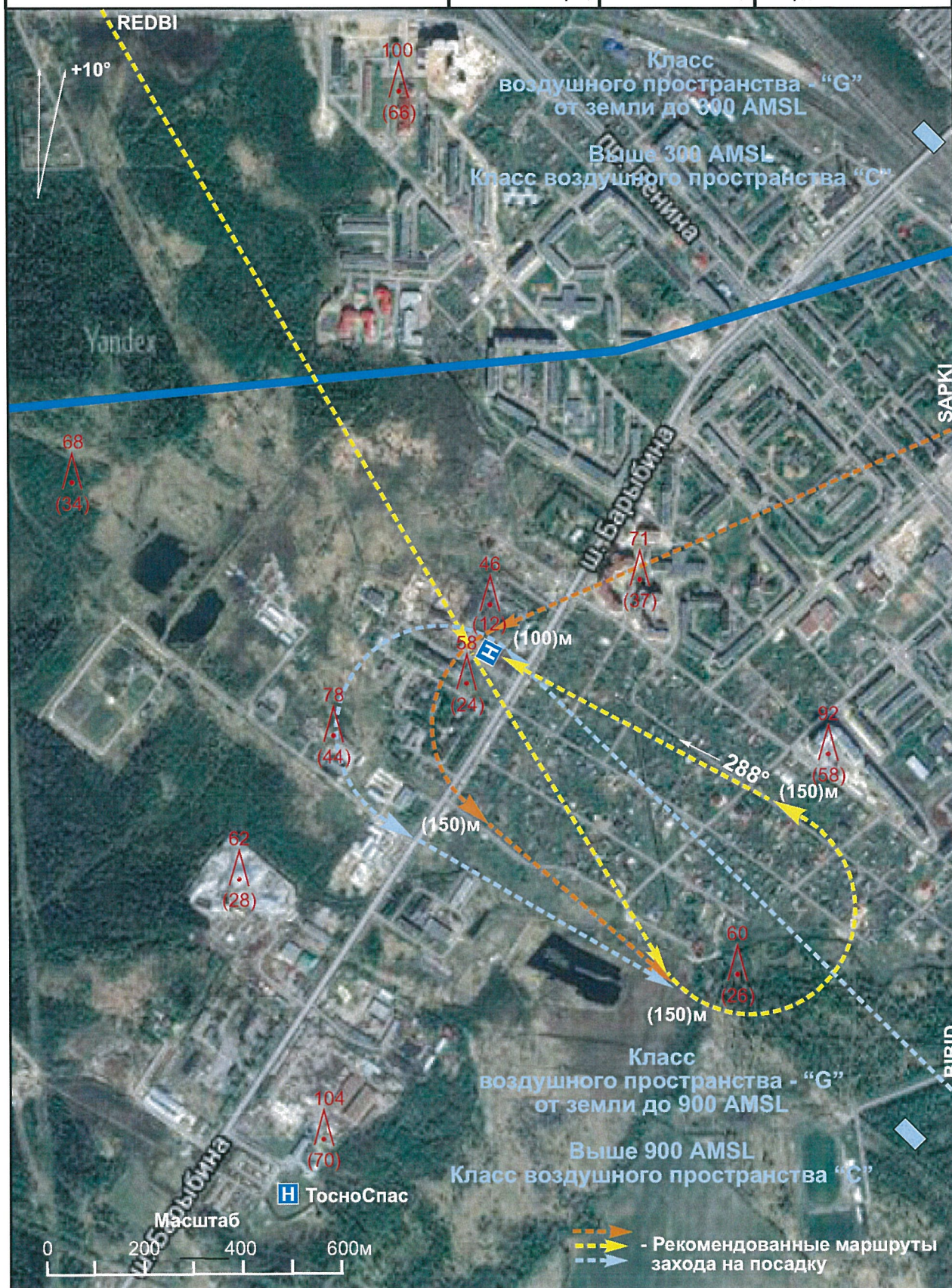
ХЕЛИДОК ТОСНО

Карта
захода на посадку по ПВП
МКпос = 288°

Петербург-район 126.0

Нпп 34

Высоты - метры; Расстояния - км; Координаты - ПЗ-90.02

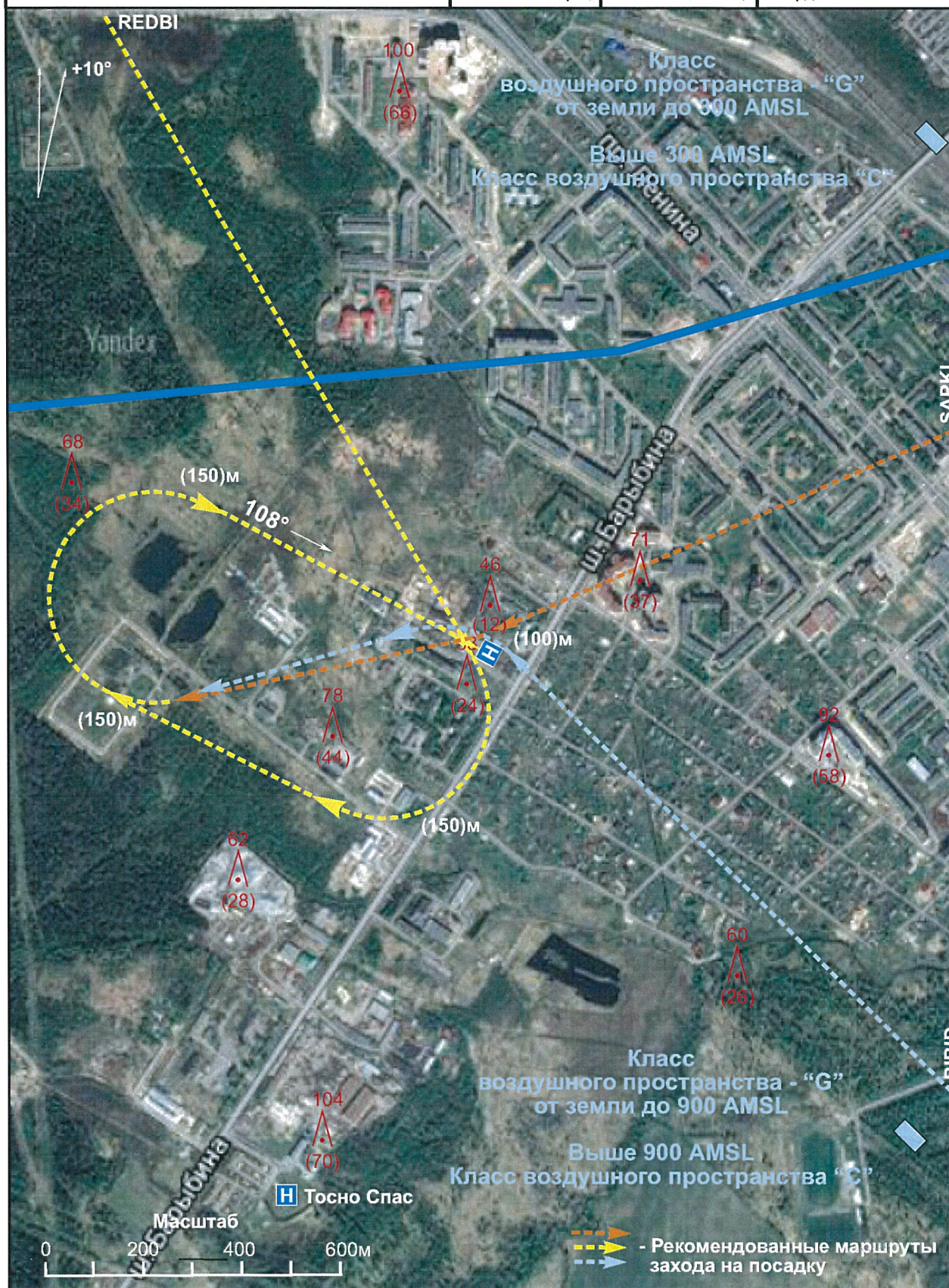




Петербург-район 126.0

Нпн 34

Высоты - метры;	Расстояния - км;	Координаты - ПЗ-90.02
-----------------	------------------	-----------------------





ТОСНО, РОССИЯ
ХЕЛИДОК ТОСНО

Схема
концентрации и перелета птиц
в окрестностях посадочной площадки

Наблюдения за концентрацией
и перелетом птиц в окрестностях посадочной площадки
не производились



Схема
размещения радиотехнического
и метеорологического оборудования

ТОСНО, РОССИЯ
ХЕЛИДОК ТОСНО

На посадочной площадке
радиотехническое и метеорологическое оборудование
не установлено



ТОСНО, РОССИЯ
ХЕЛИДОК ТОСНО**Схема
продольного профиля оси ВПП
посадочной площадки**

Высоты - метры; Расстояния - км; Координаты - ПЗ-90.02

**Съемка
продольного профиля оси ВПП
посадочной площадки
не производилась**



ТОСНО, РОССИЯ
ХЕЛИДОК ТОСНО

**Схема
выполнения маневра для
внеочередного захода на посадку
или ухода на запасной аэродром**

Высоты - метры;	Расстояния - км;	Координаты - ПЗ-90.02
-----------------	------------------	-----------------------

**Схема не разработана
ввиду отсутствия зон ожидания в районе
посадочной площадки**



3.1. СПРАВОЧНАЯ ИНФОРМАЦИЯ



РЕГИСТРАЦИЯ СВЕРОК (ПРОВЕРОК) АНПП

[illegible]

